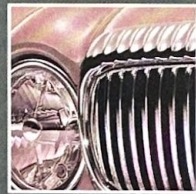
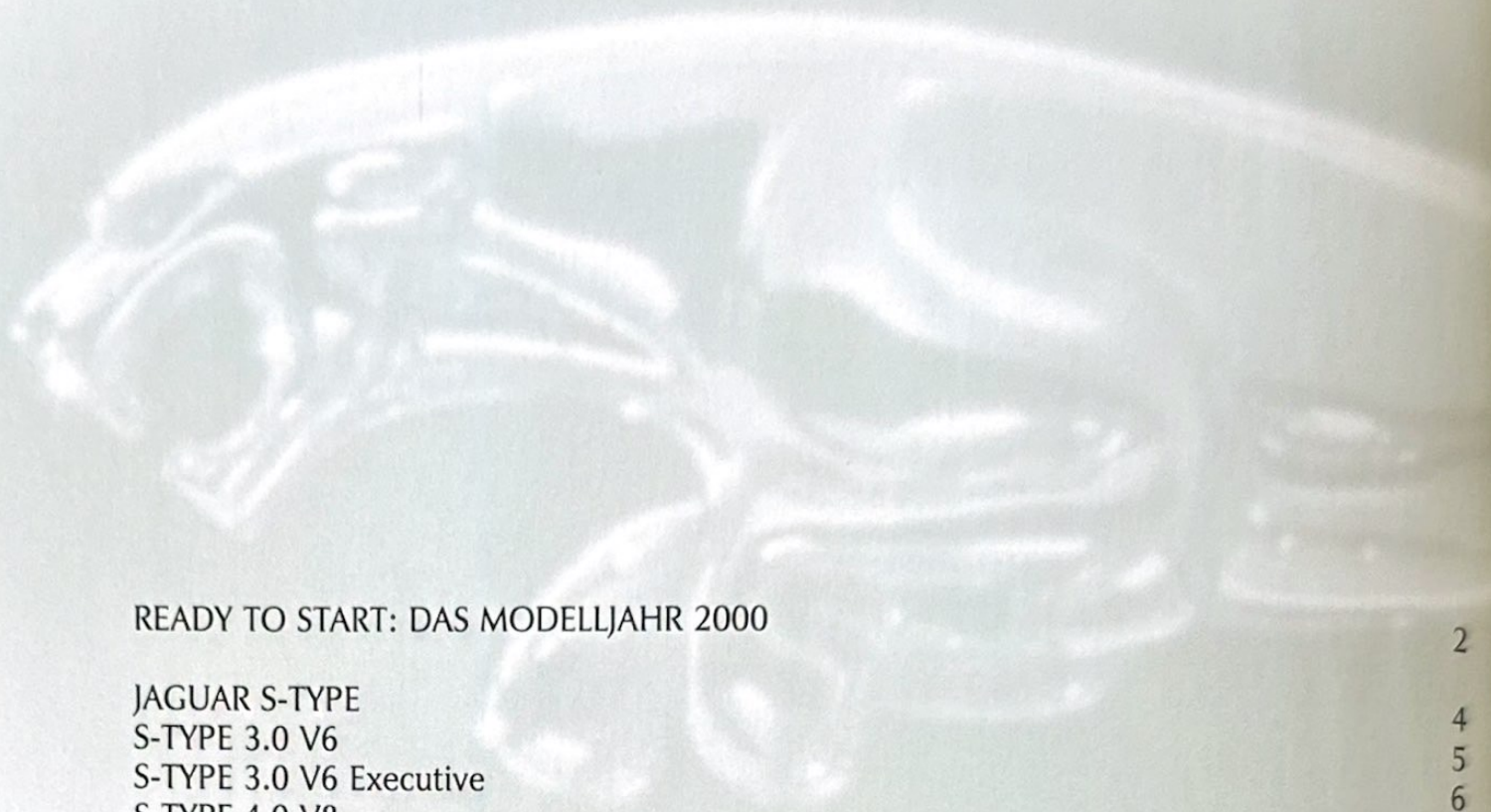



JAGUAR





READY TO START: DAS MODELLJAHR 2000

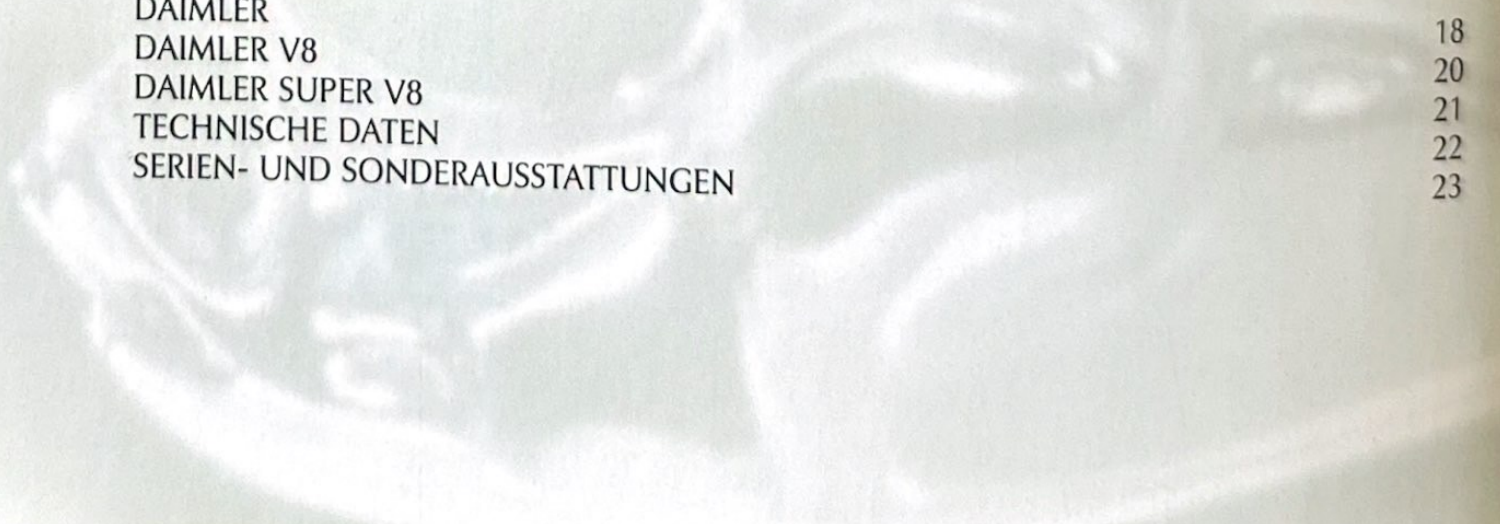
JAGUAR S-TYPE
S-TYPE 3.0 V6
S-TYPE 3.0 V6 Executive
S-TYPE 4.0 V8
TECHNISCHE DATEN
SERIEN- UND SONDERAUSSTATTUNGEN

2
4
5
6
7
8
9



DAIMLER
DAIMLER V8
DAIMLER SUPER V8
TECHNISCHE DATEN
SERIEN- UND SONDERAUSSTATTUNGEN

18
20
21
22
23



**JAGUAR &
DAIMLER:
HOCHKARÄTIGER
AUTOMOBILBAU**

So unterschiedlich Jaguar und Daimler auch sind – beide Elitemarken haben ihr exklusives Renommee nicht zuletzt mit hochkarätiger, zukunftsorientierter Technik erworben. Die Modellgeneration 2000 führt den aktuellen Beweis mit attraktiven Beispielen. Unter anderem präsentieren sich die für außergewöhnliche Performance und Laufkultur gleichermaßen berühmten 4.0 Liter V8-Motoren in detail- liert weiterentwickelter Form. Sie verfügen jetzt wie der ganz neue 3.0 Liter V6-Motor über ein elektronisch gesteuertes Drosselklappensystem und reagieren dadurch noch spontaner aufs Gas.

Konsequent bis ins Detail weiter verbesserte Produktionsmethoden führen zu einer Fertigungs- qualität, die in deutlich gesteigerten Serviceleistungen zum Ausdruck kommt. Mit dem neuen JAGUAR ROYAL SERVICE wird der bisher schon sehr weitreichende Kundendienst in Deutschland um eine einzigartige Komponente erweitert: 3 Jahre Fullservice ohne zusätzliche Kosten.

Um so größer ist das Vergnügen, sich an souveräner Dynamik und klassisch schönen Karosserie- linien zu begeistern, das exklusive Interieur und den luxuriösen Komfort zu genießen, das einzigartige Flair hochkarätiger Automobilbaukunst made in Coventry.

Die Abbildungen zeigen zum Teil Ausstattungsoptionen; über Details informiert Sie gern Ihr Verkäufer.



JAGUAR XJ V8 SERIE	10
XJ EXECUTIVE 3.2	12
XJ EXECUTIVE 4.0	13
SOVEREIGN 4.0	14
XJR 4.0 KOMPRESSOR	15
TECHNISCHE DATEN	16
SERIEN- UND SONDERAUSSTATTUNGEN	17



JAGUAR XK SERIE	24
XK8 COUPÉ	26
XK8 CABRIOLET	27
XKR COUPÉ	28
XKR CABRIOLET	29
TECHNISCHE DATEN	30
SERIEN- UND SONDERAUSSTATTUNGEN	31
FORTSCHRITT MIT SYSTEM	32
JAGUAR ROYAL SERVICE	34
ACCESSOIRES	36

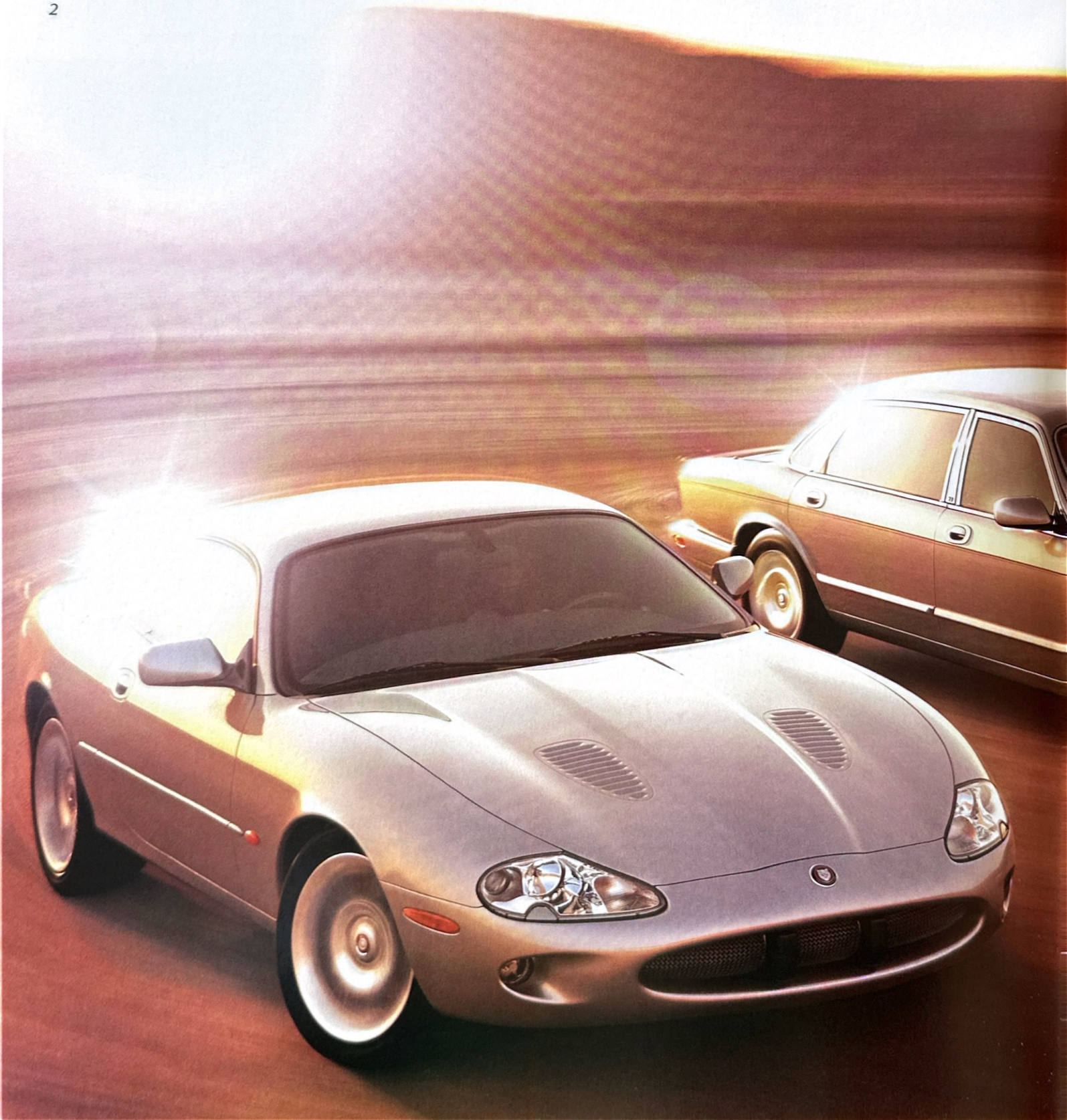
**READY
TO START:
DAS
MODELLJAHR
2000**

Jaguar präsentiert für das neue Jahrtausend drei außerordentlich attraktive und markante Modellreihen, den S-TYPE, die XJ und die XK Serie. Hinreißend schön, luxuriös ausgestattet, exzeptionell stark und schnell. Einzigartig in anderer Weise zeigt sich Daimler. Die älteste noch aktive britische Automobilmarke bietet weit mehr als den charakteristisch geriffelten Kühlergrill. Es lohnt sich hier wie dort, genauer hinzusehen.

Der neue Jaguar S-TYPE zum Beispiel ist eine Reverenz an jenes legendäre Modell der sechziger Jahre, das in nahezu serienmäßiger Ausführung die Europameisterschaft der Tourenwagen gewann. Athletisch, vital, ausdrucksstark – aus jeder Perspektive zeigt die rasige Sportlimousine markentypische Attribute. Das gilt ausnahmslos

auch für das klassisch gestaltete Interieur, die reichhaltige Ausstattung, das hohe Komfortniveau.

Die Jaguar XJ V8 Serie beeindruckt nach wie vor mit der sportlich schlanken Eleganz, die vergessen läßt, daß es sich um repräsentative Limousinen mit standesgemäßem Platzangebot handelt – ganz besonders in der bei fast allen Modellen als Option erhältlichen Ausführung mit extra langem Radstand.



Daimler V8 und Daimler Super V8 verfügen in schon traditioneller Weise über den zusätzlichen Raum, der ausschließlich der Bequemlichkeit der Fondpassagiere zugute kommt. Sie zeichnen sich aber vor allem durch die exquisite, nach wie vor weitgehend in Handarbeit gefertigte Ausstattung aus, die seit einhundert Jahren den Ansprüchen von Buckingham Palace gerecht wird.

Ganz anders die XK Serie. Ingeniöse Technik, brillante Performance und begeisternde Linienführung machen diese Modelle zum E-Type der Jetztzeit.



JAGUAR S-TYPE

Mit dem S-TYPE erneuert Jaguar die besondere Kompetenz für die luxuriös ausgestattete kompakte Sportlimousine auf höchstem Niveau.

Für begeisternde Dynamik sorgen kompakte V-Motoren aus Leichtmetall: der neue 3.0 Liter V6 mit 175 kW (238 PS) und der modifizierte 4.0 Liter V8 aus den großen XJ Limousinen mit 203 kW (276 PS). Sportliche Klasse demonstriert auch das Fahrwerk mit Einzelradaufhängung an doppelten Dreiecksquerlenkern vorn und hinten. Zur hohen aktiven Fahrsicherheit tragen 4-Kanal-ABS, Traktions- und Stabilitätskontrolle bei.

Attraktive Optionen kommen hinzu. Für die Ausführungen mit Automatikgetriebe ist eine dynamische Stabilitätskontrolle erhältlich, während das CATS-Fahrwerk (Computer Active Technology Suspension) mit elektronisch gesteuerter adaptiver Dämpfereinstellung für alle Modelle zur Verfügung steht.

Das Interieur mit klassischer Edelhölzausstattung zeichnet sich durch Komfort- und Funktionsqualität aus. So ermöglicht die Klimaautomatik die individuelle Einstellung für Fahrer und Beifahrer. Der Kofferraum kann durch die im Verhältnis 60:40 getrennt umklappbare Rücksitzlehne individuell erweitert werden.



S-TYPE 3.0 V6

Einsteigen und genießen – der S-TYPE macht es denkbar leicht, eine bequeme, ergonomisch perfekte Sitzposition einzunehmen. Die elektrische 8-Wege-Sitzverstellung ist so serienmäßig wie das vertikal und axial verstellbare Lenkrad. Noch mehr Komfort bietet das optionale Memorypaket: Zwei Personen können ihre persönliche Einstellung von Fahrersitz, Lenkrad und Außenspiegeln speichern und per Funkfernbedienung bereits vor dem Einsteigen aktivieren. Besonders angenehm: Für bequemes Ein- und Aussteigen schwenkt das Lenkrad nach oben.

Zu den serienmäßigen Extras zählen unter anderem elektrische Fensterheber in allen Türen, der bei Minusgraden automatisch beheizte Frontscheibensektor im Bereich der Scheibenwischerruhestellung und die Fahrlichtautomatik, die Scheinwerfer und Rücklichter entsprechend den Lichtverhältnissen ein- oder ausschaltet.

Mit aller Selbstverständlichkeit gibt es Dreipunktautomatikgurte auf allen Plätzen, Fullsize Airbags, Side Airbags und Gurtstraffer mit Gurtkraftbegrenzern für Fahrer und Beifahrer. Zur hohen passiven Sicherheit kommt viel Fahrvergnügen, insbesondere durch die Antrittsstärke des V6-Motors und die Schaltpräzision des 5-Gang-Getriebes.



S-TYPE 3.0 V6 EXECUTIVE

Spezielle, 16 Zoll große Leichtmetallfelgen und das elektrisch bedienbare Glas-Schiebe-/Hubdach kennzeichnen das Exterieur des besonders reichhaltig ausgestatteten S-TYPE 3.0 V6 Executive.

Das Interieur wird vor allem von der Sitzausstattung in klassischer Lederausführung bestimmt, aber auch von vielen serienmäßigen Komfortextras: Memorypaket für den Fahrersitz und elektrisch einstellbare Lordosenstützen für beide Vordersitze. Multifunktionslenkrad mit Bedientasten für das Audiosystem, die automatische Geschwindigkeitsregelung und das als Option verfügbare voll integrierte Telefonsystem.

Nicht zu vergessen die kennfeldgesteuerte 5-Gang-Automatik. Sie schaltet blitzschnell und samtweich zugleich, stellt sich adaptiv auf Steigungen oder Anhängelast ein, bietet mit „Sport“ bzw. „Normal“ zwei Automatikprogramme und zusätzlich einen Handschaltmodus.

Der S-TYPE 3.0 V6 Executive ermöglicht es in ganz besonderer Weise, außerordentlich komfortabel, kultiviert und sportlich zugleich unterwegs zu sein.

6



S-TYPE 4.0 V8

Mehr Zylinder, mehr Hubraum, mehr Leistung – damit setzt sich der S-TYPE 4.0 Liter V8 souverän an die Spitze der jüngsten Jaguar Modellreihe.

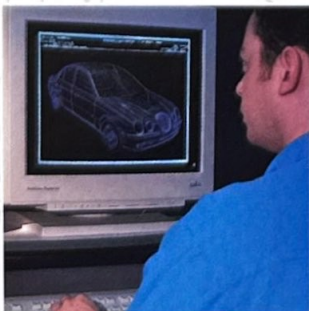
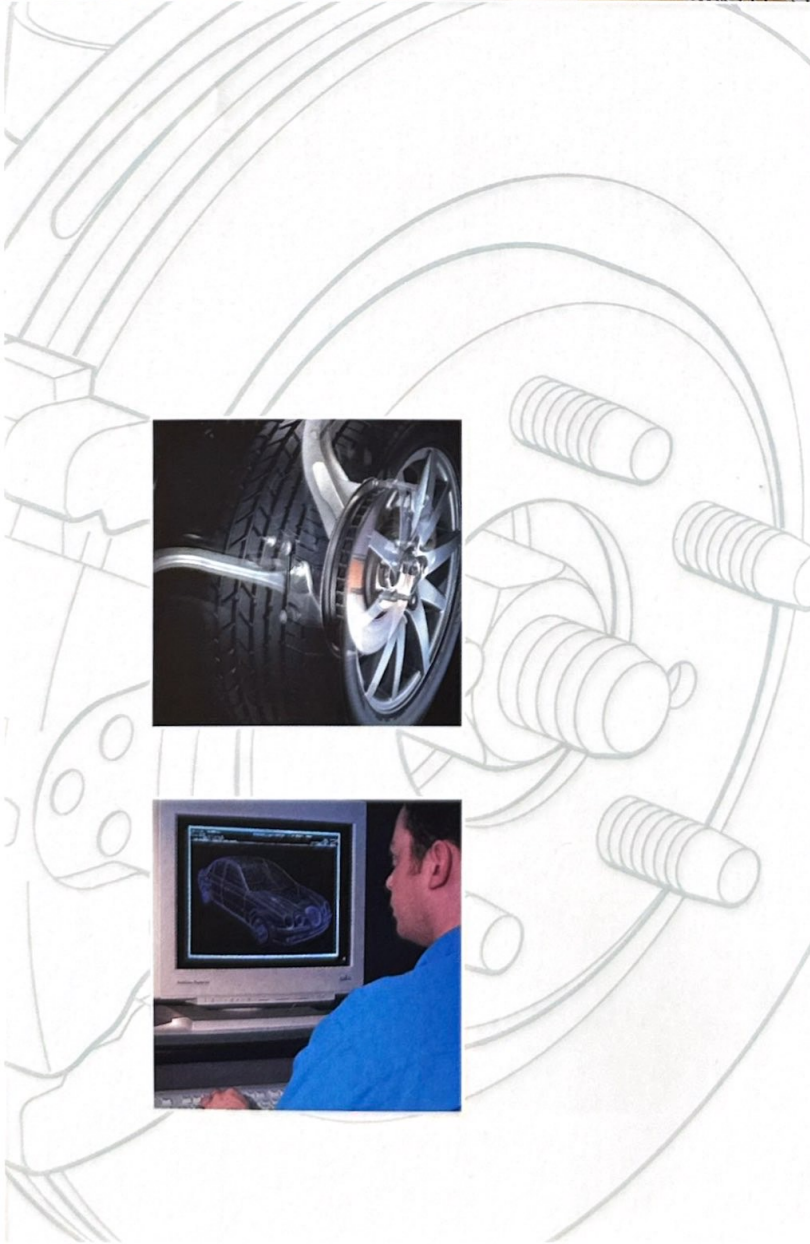
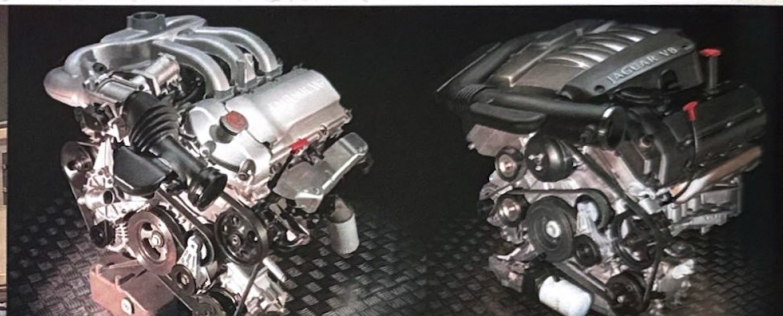
Das Potential der kultivierten V8-Maschine, die bereits in den großen Jaguar Modellen Maßstäbe setzt, ist hier noch dominanter. Bemerkenswert ist nicht allein das Drehmomentmaximum von 378 Nm bei 4300 Upm, sondern auch die Tatsache, daß 80% davon im weiten Bereich von 1400 bis 6400 Upm mobilisiert werden – beispielhafte Schubkraft schon knapp über der Leerlaufdrehzahl.

Dem hohen Niveau, das der Motor vorgibt, entspricht selbstverständlich auch die serienmäßig reichhaltige Ausstattung – erweiterbar durch attraktive Optionen. Zum Beispiel durch das einfach zu bedienende integrierte Navigationssystem, das bis auf den Meter genau zum Ziel führt. Oder das Premium-Klangsystem mit CD-Player und DSP (Digitaler Sound Prozessor). Die Anlage bringt die speziellen Klangfarben eines jeden Musiktyps optimal zur Geltung, vermittelt die Atmosphäre eines intimen Jazzclubs, einer offenen Bühne oder eines großen Konzertsaaes.

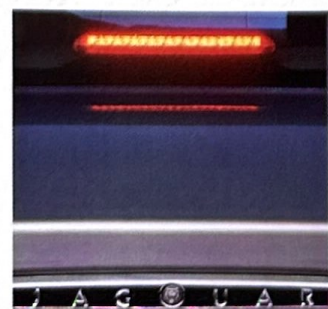
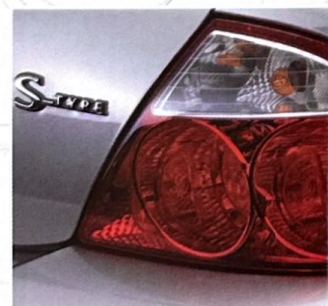
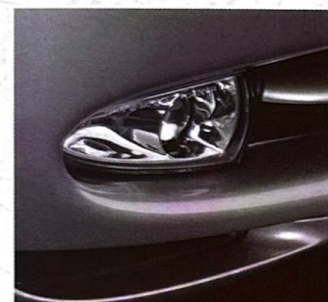


TECHNISCHE DATEN

	3.0 V6	3.0 V6 Executive	4.0 V8
Max. Leistung kW (EEC PS) @ Upm	175(238) @ 6800	175(238) @ 6800	203(276) @ 6100
Max. Drehmoment Nm (EEC) @ Upm	293 @ 4500	293 @ 4500	378 @ 4300
Getriebe	5-Gang-Schaltgetriebe	5-Gang-Automatik	5-Gang-Automatik
Beschleunigung (0-100 km/h in sec)	7,6	8,5	7,1
Höchstgeschwindigkeit	234	226	240
KRAFTSTOFFVERBRAUCH			
städtisch (l/100 km)	15,9	16,6	17,5
außerstädtisch (l/100 km)	8,2	9,1	9,5
Durchschnitt (l/100 km)	11,1	11,8	12,4



Zur reichhaltigen Serienausstattung des Jaguar S-TYPE kommen attraktive Optionen für die ganz persönliche Ausstattung des Wagens: ein CD-Player mit 6fach-Wechsler, das Premium-Klangsystem von Alpine, das voll integrierte Telefon-System – um einige Beispiele zu nennen.



SERIEN- UND SONDERAUSSTATTUNGEN

V6
Executive V8

		V6	V6 Executive	V8
Technik				
Antiblockiersystem (4-Kanal-ABS)		■	■	■
Automatische Geschwindigkeitsregelung, im Lenkrad integriert		○	■	■
Bordwerkzeug		A	A	A
CATS-Fahrwerk, Computer Active Technology Suspension, elektronisch gesteuerte adaptive Dämpfereinstellung inkl. 17" Felgen		○	○	○
Dynamische Stabilitätskontrolle DSC (nur in Verbindung mit Automatikgetriebe)		(○)	(○)	(○)
Fullsize Airbags und Side Airbags für Fahrer und Beifahrer		■	■	■
Getriebe	– 5-Gang-Schaltgetriebe	■	△	□
	– 5-Gang-Automatik	○	■	■
Geschwindigkeitsabhängige Servolenkung mit variabler Übersetzung		■	■	■
Park Distance Control (1)		○	○	○
Felgen	– Leichtmetall 7" x 16" Classic Design	■	□	□
	– Leichtmetall 7,5" x 16" Dynamic Design	□	■	■
	– Leichtmetall 7,5" x 16" Spirit Design (1)	○	○	○
	– Leichtmetall 7,5" x 17" Sport Design	○	○	○
Reserverad	– platzsparendes Notrad	■	■	■
	– vollwertiges Ersatzrad	○	○	○
Traktions- und Stabilitätskontrolle TC/ASC		■	■	■
Ausstattung außen				
Außenspiegel, elektrisch einklappbar		○	○	○
Beheizbare Außenspiegel		■	■	■
Beheizbare Frontscheibe		○	○	○
Beheizbare Heckscheibe		■	■	■
Elektrisches Glas-Schiebe-/Hubdach		○	■	■
Funkfernbedienung für Zentralverriegelung, Diebstahlwarnanlage, Ultraschall-Innenraumschutz und Wegfahrsperr		■	■	■
Metallic/Micatallic Lackierung		○	○	△
Nebelscheinwerfer		■	■	■
Regensensor für Scheibenwischer, in Verbindung mit automatisch abblendendem Innenrückspiegel		○	○	○
Scheinwerferreinigungsanlage		○	○	○
Sensorgesteuertes Fahrlichtsystem		■	■	■
Ausstattung innen				
Beleuchtete Spiegel in den Sonnenblenden		■	■	■
Cupholder vorn		■	■	■
Elektrisches Sonnenschutzrollo hinten		○	○	○
Geteilt umklappbare Rücksitzlehne (60/40)		■	■	■
Innenrückspiegel, automatisch abblendend		○	○	○
Jaguar Audio System	– RDS-Radio mit Tapedeck und automatischer Lautstärkeregelung, 4 Doppelmembran-Lautsprecher	■	■	■
	– CD-Player mit 6fach-Wechsler im Handschuhfach	○	○	○
	– Premium-Klangsystem, 12 Lautsprecher DSP (Digitaler Sound Prozessor) Zusatzverstärker und CD-Player	○	○	○
Leder-/Holz-Lenkrad		○	■	■
Lenkrad	– elektrisch einstellbar (vertikal und axial)	■	■	■
Memory-Paket: zwei speicherbare Positionen für Fahrersitz, Lenkrad und Außenspiegel – elektrische Lenkradverstellung (vertikal und axial)		○	■	■
Integriertes Navigationssystem (2)		○	○	○
Sitzausstattung	– Stoff	■	△	△
	– Leder	○	■	■
Skisack		○	○	○
Sportsitze (nur in Verbindung mit Lederausstattung) (3)		○	○	○
Tripcomputer mit Doppelspeicher		■	■	■
Velours-Teppiche		○	○	○
Voll integriertes Telefon-System		○	○	○
Vordersitze	– elektrische 8-Wegeverstellung	■	■	■
	– elektrisch einstellbare Lordosenstütze	○	■	■
	– Sitzheizung	○	○	○
Winterpaket	– Scheinwerferreinigungsanlage, beheizbare Frontscheibe, Sitzheizung vorn	○	○	○
Zweizonen-Klimaautomatik mit Partikelfilter, separate Temperaturregelung für Fahrer und Beifahrer		■	■	■

■ Serie ○ Option mit Aufpreis △ Option ohne Aufpreis □ Nicht lieferbar
(○) Ausstattungsabhängige Option A Accessoir

(1) Lieferbar ab 1. Halbjahr 2000.

(2) Das integrierte Navigationssystem ist in allen europäischen Ländern verfügbar. Karten-CDs (DVD – Digital Versatile Disk) gibt es für Deutschland, Österreich/Schweiz/Italien, Belgien/Niederlande/Luxemburg, Frankreich und Großbritannien.

(3) Nicht lieferbar in Ivory-Leder.

Hinweis: Einzelne Ausstattungsmerkmale können je nach Markt von diesen Angaben abweichen.

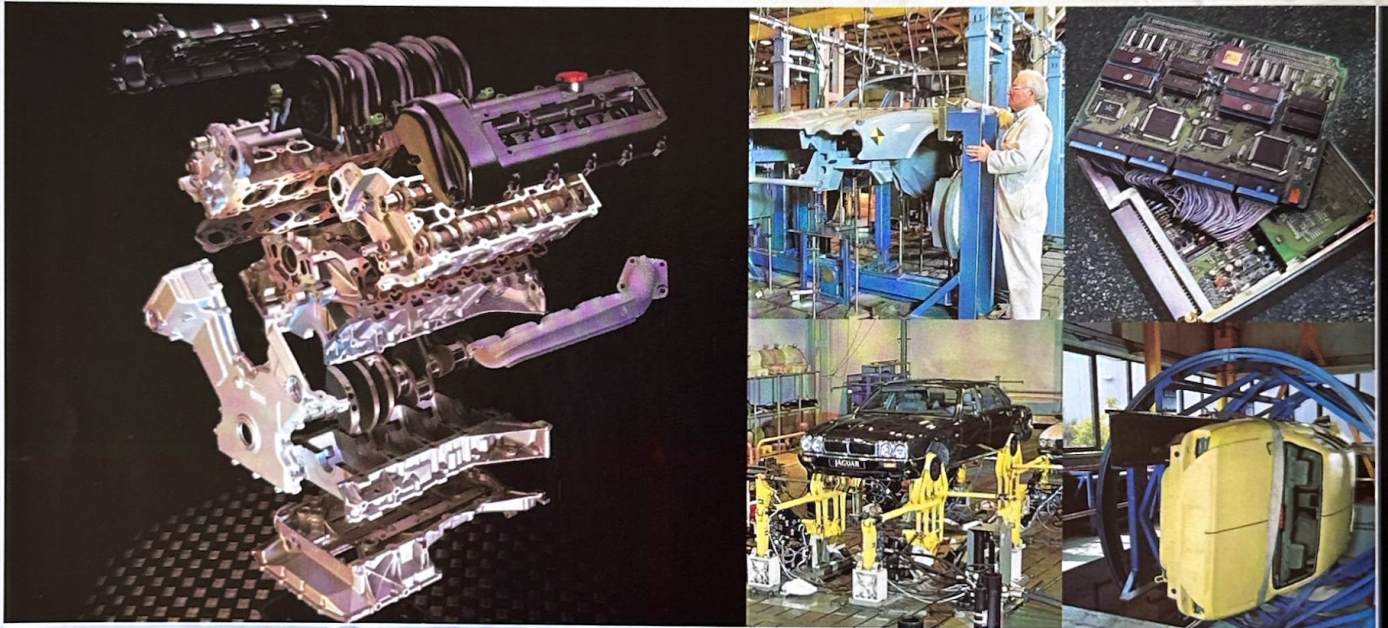
JAGUAR XJ V8 SERIE

Die XJ Serie verkörpert in souveräner Weise typische Jaguar Qualitäten: Dynamik und Eleganz, Stil und Komfort, Rasse und Klasse. Was bereits ein flüchtiger Blick bestätigt, läßt sich bei näherem Hinsehen genußvoll vertiefen, auch beim Blick unter die Motorhaube: V8-Performance made by Jaguar gibt es in den XJ Limousinen in gleich drei attraktiven Varianten: 3.2 Liter Saugmotor, 4.0 Liter Saugmotor und 4.0 Liter Kompressormotor.

Das bedeutet in jedem Fall Leistung auf hohem und höchstem Niveau. Die kompakten, von vier Nockenwellen gekrönten Leichtmetallaggregate zeichnen sich durch geringes Gewicht und hohe Torsionssteifigkeit aus, durch souveräne Leistung und vorbildliche Laufkultur, durch bemerkenswerte Kraftstoffökonomie und effiziente Abgasreinigung.

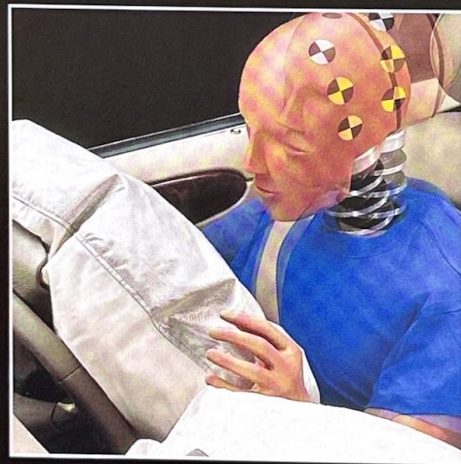
Für den Modelljahrgang 2000 sind alle Motoren weiter optimiert worden. Unter anderem durch ein elektronisch gesteuertes Drosselklappensystem für eine noch spontanere Gasannahme. Beide Saugmotoren verfügen über luftunterstützte Einspritzdüsen, die Kraftstoff und Luft bereits vor dem Eintritt in die Brennräume zu einem besonders homogenen Zündgemisch verbinden.

10



Hochkarätige Technik führt zu brillanten Motoreigenschaften: Faszinierend, wie leichtfüßig der 3.2 Liter hochdreht, wie kultiviert er selbst bei Höchstgeschwindigkeit läuft. Begeisternd der kraftvolle Antritt des 4.0 Liter schon knapp über der Leerlaufdrehzahl. Atemberaubend die unerhörte Schubkraft des 4.0 Liter Kompressormotors.

Alle Modelle verfügen über das neue ABS plus. Das hohe Regelpotential dieses Antiblockiersystems wird auch für die serienmäßige Stabilitäts- und Traktionskontrolle genutzt. Sobald die Radsensoren eine Schlupftendenz der Antriebsräder registrieren, wird bei niedrigem Tempo die Traktionskontrolle aktiviert, bei höheren Geschwindigkeiten die Stabilitätskontrolle. Fahrvergnügen, verbunden mit vorbildlicher Fahrsicherheit.



XJ EXECUTIVE 3.2

Der XJ Executive 3.2 ist Zoll für Zoll ein Jaguar. Das zeigt unter anderem die weitgehend handgefertigte Innenausstattung mit Ledersitzen und glanzvoll poliertem Edelh Holz. Zum klassischen Ambiente kommt komfortbetonte Funktionalität: vertikal und axial verstellbares Lederlenkrad, elektrische Sitzverstellung für Fahrer und Beifahrer inklusive Lordosenstützen und Kopfstützen. Ideale Voraussetzungen für eine individuell bequeme, ergonomisch perfekte Sitzposition.

Alles liegt ideal im Blick und bequem zur Hand. Die Lenkradtasten zur fingerleichten Bedienung des Audiosystems. Die klassisch gestalteten und entsprechend leicht ablesbaren Rundinstrumente. Der Wählhebel für die reaktionsschnelle 5-Gang-Automatik mit zwei Schaltprogrammen und zusätzlichem manuellen Schaltmodus.

Eine leistungsfähige Klimaautomatik sorgt unter allen Bedingungen für angenehme Temperaturen. Das sensorgesteuerte System registriert ständig die Außentemperatur, gleicht Schwankungen un-

mittelbar aus. Es genügt, die gewünschte Temperatur einzustellen, alles weitere regelt sich von selbst.

Die sensorgesteuerte Fahrlichtautomatik schaltet Scheinwerfer und Rücklichter entsprechend den Lichtverhältnissen ein bzw. aus – auch zum Beispiel bei Tunnel-Ein- und Ausfahrten.

12



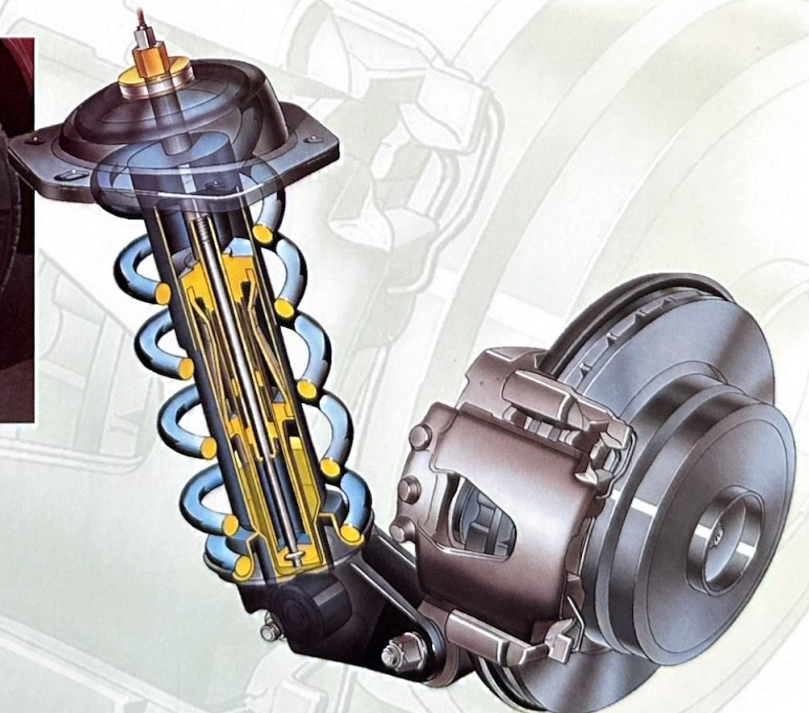
XJ EXECUTIVE 4.0

Erstaunlich, wie handlich sich eine so starke und große Limousine wie der XJ Executive 4.0 fahren läßt, wie leicht und präzise der Wagen den Intentionen des Fahrers folgt. Maßgeblichen Anteil daran hat die Servotronic II, eine Zahnstangenlenkung mit variabler Übersetzung und geschwindigkeitsabhängig geregelter Servounterstützung.

Beim Rangieren steht die volle Servounterstützung zur Verfügung, das Lenkrad läßt sich angenehm leicht drehen. Mit zunehmender Geschwindigkeit nimmt die Servounterstützung kontinuierlich ab, die Lenkung wird zunehmend straffer und vermittelt so bei jedem Tempo genau das richtige Lenkgefühl.

Exzellente Qualitäten auf einem anderen Gebiet bietet das als Option verfügbare CATS-Fahrwerk (Computer Active Technology Suspension) mit 8 x 17 Zoll großen Leichtmetallfelgen. Das elektronisch gesteuerte System erfaßt über mehrere Sensoren die Parameter für Geschwindigkeit, Querbewegung, Lenkwinkel und Fahrbahnqualität. Anhand dieser Daten errechnet das System in Millisekunden den Wert für eine in jeder Hinsicht optimale Dämpferkennung – für außerordentlich hohen Federungskomfort und vorbildliche Straßenlage zugleich. Typisch Jaguar.

13



SOVEREIGN 4.0

Der Sovereign ist seit jeher für den Einsatz als Langstreckenwagen prädestiniert. In der als Option lieferbaren Langversion ist er es in geradezu luxuriösem Maße. Mehr Platz für die Beine, mehr Raum für Gedanken, mehr Entspannung unterwegs. Gut 12 cm mehr Radstand kommen in der Langversion ausschließlich den Fondpassagieren zugute. Ein Vorzug, der sich bereits beim Einsteigen durch die breiten Fondtüren angenehm bemerkbar macht, der beim Platznehmen eine Atmosphäre von seltener Großzügigkeit entstehen läßt und noch eine Steigerung zuläßt: Bleibt der Beifahrersitz frei, kann er vom Fond aus per Tastendruck elektrisch ganz nach vorn geschoben werden.

Die reichhaltige, in beiden Radstandversionen identische Ausstattung umfaßt wie selbstverständlich Fahrersitzmemory, Scheibenwischer mit Regensensor, CD-Player und Walnußwurzholz-Paneele.

Es bleibt aber noch Raum für spezielle Extras. Etwa für das Premium-Klangsystem mit digitalem Soundprozessor und 9-Lautsprechersystem. Soundqualität und Stereoeffekte können sitzspezifisch abgestimmt werden – bevorzugt auf den Fahrersitz, den Fond oder auf alle Plätze.



XJR 4.0 KOMPRESSOR

Der XJR Kompressormotor vereinigt alles in einem: das reinrassige Sportaggregat und die brillante Komfortmaschine, begeisternde Spontaneität und unerhörte Schubkraft, innovative Ideen und erprobte Technik. Impulsegeber des Kraftwerks ist ein Eaton M 112 Verdrängerlader.

Für einen optimalen Wirkungsgrad der Aufladung ist zwischen Kompressor und Motor ein Ladeluftkühler geschaltet. Er kühlt die vorverdichtete und entsprechend erwärmte Luft auf leistungsfördernde 60° C ab. Das Resultat in Zahlen: 267 kW/363 PS, maximales Drehmoment 505 Nm, Beschleunigung von 0 auf 100 km/h 5,6 Sekunden, Topspeed 250 km/h (abgeregelt).

Die enorme Kraft des Kompressormotors wird außerordentlich kultiviert auf die Straße gebracht. Der XJR verfügt über eine spezielle 5-Gang-Automatik, unterstützt von elektronisch geregelten Traktions- und Stabilitätssystemen sowie dem hier serienmäßigen CATS-Fahrwerk mit elektronisch gesteuerter Dämpferkontrolle (Computer Active Technology Suspension).

15



TECHNISCHE DATEN

	XJ Executive 3.2	XJ Executive 4.0	Sovereign 4.0	XJR 4.0 Kompressor
Max. Leistung kW (EEC PS) @ Upm	174 (236) @ 6350	209 (284) @ 6350	209 (284) @ 6100	276 (363) @ 6150
Max. Drehmoment Nm (EEC) @ Upm	310 @ 4350	375 @ 4250	375 @ 4250	505 @ 3600
Getriebe	5-Gang- Automatik	5-Gang- Automatik	5-Gang- Automatik	5-Gang- Automatik
Beschleunigung (0-100 km/h in sec)	8,5	7,3	7,3	5,6
Höchstgeschwindigkeit	225	240	240	250 (abgeregelt)
KRAFTSTOFFVERBRAUCH				
städtisch (l/100 km)	17,1	17,3	17,3	18,6
außerstädtisch (l/100 km)	9,1	8,8	8,8	9,7
Durchschnitt (l/100 km)	12,0	11,9	11,9	12,9



Die Wahlmöglichkeit zwischen Classic und Sport Interieur ist nur eine von vielen interessanten Optionen zur individuellen Ausstattung der XJ Limousinen. Sitzheizung, Sonnenschutzrollo hinten, Schafwolleppiche, Ivory Leder sind weitere Beispiele für individuelle Gestaltungsmöglichkeiten



SERIEN- UND SONDERAUSSTATTUNGEN

	XJ Executive	Sovereign	XJR
	3.2	4.0	4.0 S/C
Technik			
Langer Radstand	○	○	○
Normaler Radstand	■	■	■
Automatische Geschwindigkeitsregelung, integriert im Lenkrad	○	○	■
Rückhaltesystem	- Fullsize Airbags und Side Airbags für Fahrer und Beifahrer, 3-Punkt-Sicherheitsgurte auf allen Plätzen, pyrotechnische Gurtstraffer vorn		
Lenkung mit variabler Übersetzung und geschwindigkeitsabhängig geregelter Servounterstützung (Servotronic II)	■	■	■
4 innenbelüftete Scheibenbremsen mit Servounterstützung und 4-Kanal ABS plus	■	■	■
Reserverad	- platzsparendes Notrad		
	- vollwertiges Ersatzrad		
Stabilitätskontrolle ASC	■	■	■
CATS-Fahrwerk – Computer Active Technology Suspension	○	○	○
Traktionskontrolle TC	■	■	■
Getriebe	- elektronisch gesteuerte 5-Gang-Automatik mit Komfort- und Sportprogramm		
Felgen	- Leichtmetall 7" x 16" Lunar Design		
	- Leichtmetall 8" x 16" Eclipse Design		
	- Leichtmetall 8" x 17" Celtic Design (nur mit CATS-Option)		
	- Leichtmetall 8" x 18" Asteroid Design		
Ausstattung außen			
Sensorgesteuertes Fahrlichtsystem (schaltet bei Dämmerung die Scheinwerfer und Rücklichter automatisch ein)	■	■	■
Kühlergrillumrahmung und Gepäckraumgriff in Wagenfarbe lackiert	□	■	□
Außenspiegel	- elektrisch einstellbar und beheizbar, manuell einklappbar		
	- automatisch abblendend, elektrisch einstellbar und beheizbar, elektrisch einklappbar		
Chromausstattung	○	○	○
Nebelscheinwerfer	■	■	■
4 Halogenscheinwerfer mit elektrischer Leuchtweitenregulierung	■	■	■
Hochdruck-Scheinwerferreinigungsanlage	○	○	○
Beheizbare Frontscheibe mit Zeitschaltung (inkl. Regensensor für Scheibenwischer)	○	○	■
Beheizbare Heckscheibe mit Zeitschaltung	■	■	■
Hochgesetzte dritte Bremsleuchte	■	■	■
Metallic/Micatallic Lackierung	○	○	△
Zentralverriegelung mit Funkfernbedienung, Diebstahlwarnanlage, Ultraschall-Innenraumschutz, vollelektronische Wegfahrsperr	■	■	■
Park Distance Control (1)	○	○	○
Regensensor für Scheibenwischer	○	○	■
Elektrisches Schiebe-/Hubdach	○	○	○
Ausstattung innen			
Classic – farblich abgestimmt	■	■	○
Teppiche in Kontrastfarbe • Armaturentafeloberseite und Türoberkanten in Kontrastfarbe • Walnußholz-Paneele, Walnußwurzelholz-Paneele (Sovereign, XJR) • Leder-Lenkrad und Wahlhebelknäuf in Kontrastfarbe			
Sport – dunkel abgestimmt, Warm Charcoal (nicht lieferbar für Modelle mit langem Radstand)	(○)	(○)	(○)
Teppiche in Flint-Grey • Armaturentafeloberseite und Türoberkanten in Warm Charcoal • Vogelaugenahorn-Paneele (Smoke Grey) • Leder-Lenkrad mit klassisch perforiertem Material in Warm Charcoal (XJ Executive Modelle und Sovereign), Leder-/Holz-Lenkrad sowie Holz-Wahlhebelknäuf (XJR)			
Walnußholz-Paneele	△	△	□
Walnußwurzelholz-Paneele	□	□	△
Sitzausstattung	- Lederverarbeitung mit fünf Steppnähten		
	- Contrast Piping (nicht bei Sportsitzen)		
	- Ledersportsitze mit perforierten Mittelbahnen (nur in Warm Charcoal, Ivory, Oatmeal und Nimbus)		
Jaguar Audio System	- RDS-Radio mit Tapedeck und integrierter Telefontastatur, CD-kompatibel, 8 Lautsprecher		
	- CD-Player mit 6fach-Wechsler		
	- Premium-Klangsystem mit 240 Watt Vollverstärker DSP (Digitaler Sound Prozessor), CD-Player mit 6fach-Wechsler, 9 Lautsprecher		
Klimaautomatik	■	■	■
Innenrückspiegel automatisch abblendend	■	■	■
Teppiche	- Velours		
	- Schafwolle		
Cupholder vorn	■	■	■
Sitze vorn	- elektrische 12-Wegeverstellung, inkl. Kopf- und Lordosenstütze		
	- Sitzheizung		
	- elektrische Verstellung des Beifahrersitzes von hinten (Serie bei Modellen mit langem Radstand)		
Voll integriertes Telefonsystem	○	○	○
Ivory Leder	○	○	○
Memory-Paket	- 3 speicherbare Positionen für Fahrersitz einschließlich Kopfstütze, Lenkrad und Außenspiegel, elektrische Lenkradverstellung (vertikal und axial), Komfortheinstieg		
Integriertes Navigationssystem (2)	○	○	○
Zigarettenanzünder im Fond	■	■	■
Fondsitze	- konturierte Sitzbank		
	- konturierte Sitzbank, elektrisch beheizbar		
Sonnenschutzrollo hinten	○	○	○
Sportpaket	- Interieur in Warm Charcoal, dunkel getönte Vogelaugenahorn-Paneele (Smoke Grey), Sportsitze mit feinperforierten Mittelbahnen, Leichtmetallfelgen 8" x 16" Eclipse bzw. 8" x 17" Celtic, Scheibenrahmen und Regenrinnen in Schwarz, Kühlergrillumrahmung und Gepäckraumgriff in Wagenfarbe lackiert		
Lenkrad	- manuell vertikal und axial verstellbar		
Multifunktionslenkrad	- mit integrierten Tasten für die Bedienung von Audio- und Telefonsystem		
Bordwerkzeug	○	○	■
Tripcomputer mit Doppelspeicher	■	■	■
Warndreieck	■	■	■
Leder-/Holz-Lenkrad und Holz-Wahlhebelknäuf	○	○	○

■ Serie ○ Option mit Aufpreis △ Option ohne Aufpreis □ Nicht lieferbar (○) Ausstattungsabhängige Option

(1) Lieferbar ab 1. Halbjahr 2000.

(2) Das integrierte Navigationssystem ist in allen europäischen Ländern verfügbar. Karten-CDs (DVD – Digital Versatile Disk) gibt es für Deutschland, Österreich/Schweiz/Italien, Belgien/Niederlande/Luxemburg, Frankreich und Großbritannien.

Hinweis: Einzelne Ausstattungsmerkmale können je nach Markt von diesen Angaben abweichen.

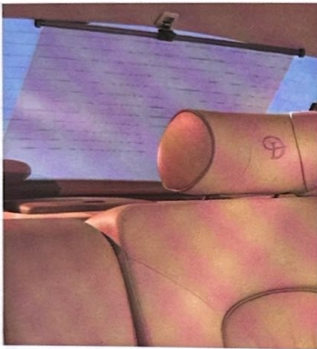
DAIMLER

Hochkarätige Technik, distinguiertes Stil, exquisite Ausstattung – mit den aktuellen Limousinen demonstriert Daimler of Coventry einmal mehr, warum die in den Pioniertagen des Automobils gegründete Marke bis auf den heutigen Tag einen geradezu legendären Ruf genießt, warum sie selbst im handverlesenen kleinen Kreis der absoluten Elitemarken eine herausragende Stellung einnimmt.

Die dynamische Souveränität wird von drehmomentstarken V8-Motoren aus Leichtmetall bestimmt. Im Daimler V8 ein 4.0 Liter Saugmotor mit 209 kW/284 PS, im Daimler Super V8 ein ladeluftgekühlter V8 Kompressormotor mit 267 kW/363 PS. Für markentypisch kultivierte Kraftübertragung sorgen elektronisch gesteuerte 5-Gang-Automatikgetriebe in Verbindung mit elektronisch geregelter Traktions- und Stabilitätskontrolle.

Für die exquisite Leder- ausstattung kommen ausschließlich makellose Spezialqualitäten von Connolly in Frage – fein gerberbt, kunstvoll gefärbt, sorgfältig von Hand zugeschnitten und vernäht, in klassischer Weise mit farbig abgesetzten Kedern eingefast. Die Edelhölzausstattung ist ebenfalls das Werk geschickter Hände: kostbares kalifornisches Walnußwurzelnholzurnier, mehrfach lackiert und poliert, zusätzlich mit Rosenholzintarsien veredelt.

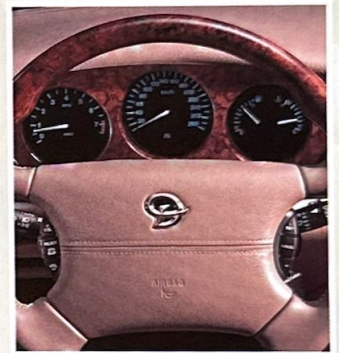
18



Es hat schon seine Gründe, warum das britische Königshaus Daimler of Coventry bevorzugt. Die inzwischen gut einhundert Jahre andauernde Verbindung zu Buckingham Palace geht übrigens auf eine Probefahrt zurück, die der automobilbegeisterte Lord Montague 1897 mit dem Prince of Wales unternahm, dem späteren King Edward und ersten königlichen Daimler Kunden.

Daimler V8 und Super V8 haben berühmte Vorgänger – den 1959 präsentierten Daimler SP250 Sportwagen mit 2,5 Liter V8-Motor und den wenig später daraus entwickelten 4,5 Liter V8-Motor des Daimler Majestic Major – ein überaus luxuriös ausgestatteter Repräsentationswagen, der als schnellster Sechssitzer seiner Zeit in die Automobilgeschichte einging.

Die Ingenieure dieser Automobile wären begeistert von den heutigen Daimler V8-Limousinen, der kultivierten Kraftentfaltung, der sicheren Straßenlage, dem feinen Komfort. Sie würden staunen über die Möglichkeiten moderner Kommunikations- und Navigationssysteme. Sie würden aber auch mit Befriedigung feststellen, daß das Interieur nach wie vor jene Exklusivität ausstrahlt, wie sie nur handverarbeitetes Leder und Edelh Holz ausstrahlen.



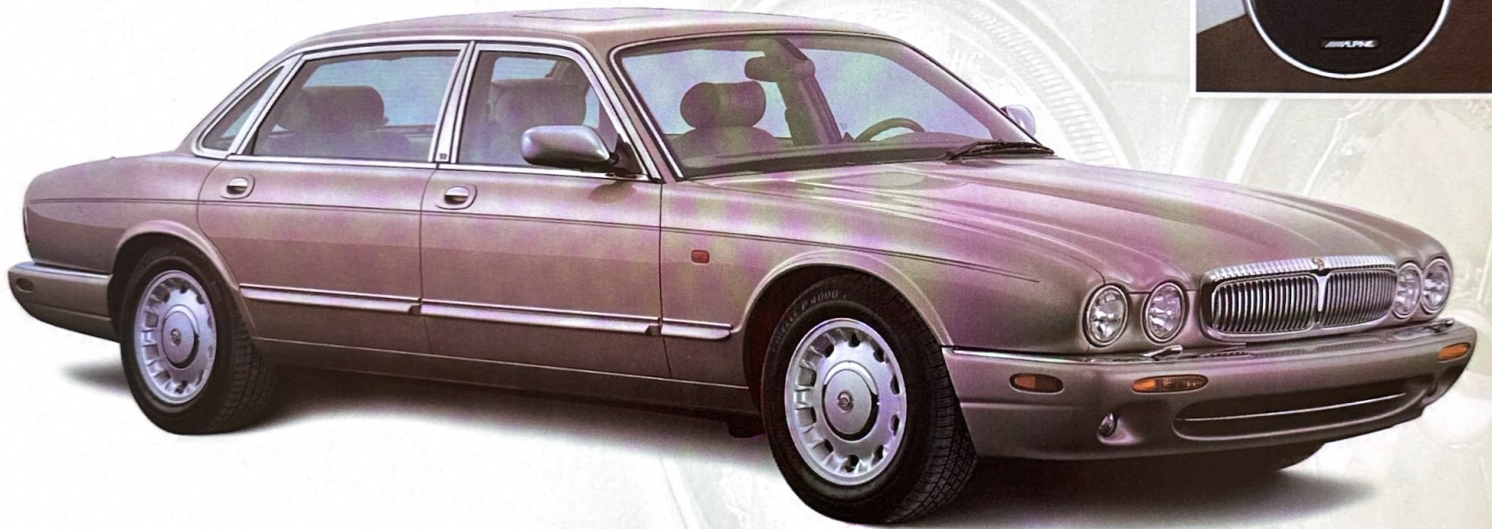
DAIMLER V8

Die noble Eleganz der langgestreckten Karosserie beweist auch im Innenraum das erwartete Format. Der extra lange Radstand kommt ausschließlich den Fondpassagieren zugute. Bleibt der Beifahrersitz frei, kann er vom Fond aus einfach per Tastendruck elektrisch ganz nach vorn geschoben werden.

Großzügigkeit ist bei Daimler mehr als eine Angelegenheit von Zentimetern. Das zeigt das elegante, von fließenden Linien bestimmte Interieur. Armaturentafel und Konsolen, Türen und Picknicktischchen sind mit glanzvoll poliertem Walnußwurzelholz veredelt, die komfortabel ausgeformten und gepolsterten Sitze mit schmiegsamem Leder bezogen.

Die Atmosphäre gediegener Qualität bleibt unter allen Bedingungen gewährleistet. Dafür sorgen die schnell und feinfühlig ansprechende Klimaautomatik, beheizbare Sitze vorn und hinten, beheizbare Frontscheibe, elektrisches Schiebe-/Hubdach und das Sonnenschutzrollo an der Heckscheibe. Der Scheibenwischer verfügt über einen Regensensor, die Rückspiegel über eine Abblendautomatik. Die elektrisch einstellbaren beheizbaren Außenspiegel können bei Bedarf elektrisch eingeklappt werden.

20



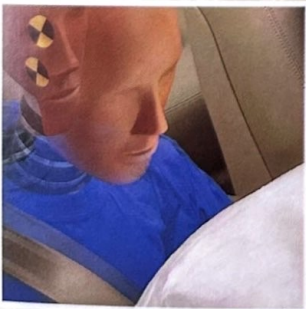
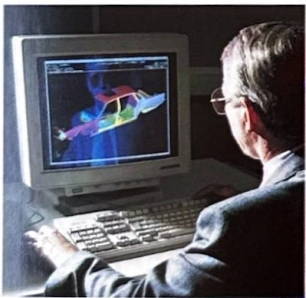
TECHNISCHE DATEN

	DAIMLER V8	DAIMLER SUPER V8
Max. Leistung kW (EEC PS) @ Upm	209 (284) @ 6100	276 (363) @ 6150
Max. Drehmoment Nm (EEC) @ Upm	375 @ 4250	505 @ 3600
Getriebe	5-Gang-Automatik	5-Gang-Automatik
Beschleunigung (0-100 km/h in sec)	7,4	5,7
Höchstgeschwindigkeit	240	250 (abgeregelt)
KRAFTSTOFFVERBRAUCH		
städtisch (l/100 km)	17,3	18,6
außerstädtisch (l/100 km)	8,8	9,7
Durchschnitt (l/100 km)	11,9	12,9

22



Die exquisite, in markentypischer Weise besonders umfangreiche Ausstattung der Daimler Limousinen fasziniert gleichermaßen durch handwerklich liebevolle Verarbeitung und luxuriösen Komfort auf höchstem Niveau.



SERIEN- UND SONDERAUSSTATTUNGEN

	Daimler V8	Daimler Super V8
Technik		
Langer Radstand	■	■
Normaler Radstand	○	○
Automatische Geschwindigkeitsregelung, integriert im Lenkrad	■	■
Rückhaltesystem – Fullsize Airbags und Side Airbags für Fahrer und Beifahrer, 3-Punkt-Sicherheitsgurte auf allen Plätzen, elektrisch aktivierte Gurtstraffer vorn	■	■
Lenkung mit variabler Übersetzung und geschwindigkeitsabhängig geregelter Servounterstützung (Servotronic II)	■	■
4 innenbelüftete Scheibenbremsen mit Servounterstützung und 4-Kanal-ABS plus Niveauregulierung (nicht in Verbindung mit CATS-Fahrwerk)	○	□
Reserverad – platzsparendes Notrad	■	■
– vollwertiges Ersatzrad	○	○
Stabilitätskontrolle ASC	■	■
CATS-Fahrwerk – elektronisch gesteuerte adaptive Dämpfereinstellung	(○)	■
Traktionskontrolle TC	■	■
Getriebe – elektronisch gesteuerte 5-Gang-Automatik mit Komfort- und Sportprogramm	■	■
Felgen – Leichtmetall 7" x 16" Crown Design	■	□
– Leichtmetall 7,5" x 17" Solar Design (nur mit CATS-Option)	(○)	■
Ausstattung außen		
Sensorgesteuertes Fahrlichtsystem (schaltet bei Dämmerung die Scheinwerfer und Rücklichter automatisch ein)	■	■
Außenspiegel – automatisch abblendend, elektrisch einstellbar und beheizbar, elektrisch einklappbar	■	■
Nebelscheinwerfer	■	■
4 Halogenscheinwerfer mit elektrischer Leuchtweitenregulierung	■	■
Hochdruck-Scheinwerferreinigungsanlage	○	○
Beheizbare Frontscheibe mit Zeitschaltung (inklusive Regensensor für Scheibenwischer)	■	■
Beheizbare Heckscheibe mit Zeitschaltung	■	■
Hochgesetzte dritte Bremsleuchte	■	■
Metallic/Micatallic Lackierung	△	△
Zentralverriegelung mit Funkfernbedienung, Diebstahlwarnanlage, Ultraschall-Innenraumschutz, vollelektronische Wegfahrsperre	■	■
Park Distance Control (1)	○	○
Elektrisches Schiebe-/Hubdach	■	■
Ausstattung innen		
Jaguar Audio System – Premium-Klangsystem mit 240 Watt Vollverstärker, DSP (Digitaler Sound Prozessor), CD-Player mit 6fach-Wechsler, 9 Lautsprecher	■	■
Klimaautomatik	■	■
Contrast Piping (farbig abgesetzte Polsterkeder)	■	■
Innenrückspiegel automatisch abblendend	■	■
Teppiche – Schafwolle	■	■
Cupholder vorn	■	■
Sitzausstattung und farbliche Abstimmung des Interieurs		
Autolux-Raffleder, Contrast Piping, Taschen in den Vordersitzen • Teppiche in Kontrastfarbe • Armaturentafeloberseite und Türoberkanten in Kontrastfarbe • Walnußwurzholz-Paneele mit Intarsien • Leder-/Holz-Lenkrad sowie Holz-Wählhebelknäuf		
Sitze vorn – elektrische 12-Wegeverstellung, inklusive Kopf- und Lordosenstütze	■	■
– elektrische Verstellung des Beifahrersitzes von hinten	■	■
– Sitzheizung	■	■
Voll integriertes Telefonsystem	○	○
Ivory Leder	○	○
Memory-Paket – 3 speicherbare Positionen für Fahrersitz, Lenkrad und Außenspiegel elektrische Lenkradverstellung (vertikal und axial), Komfoteinstieg	■	■
Integriertes Navigationssystem (2)	○	○
Zigarettenanzünder im Fond	■	■
Picknicktischchen im Fond, Walnußwurzholz	■	■
Fondsitze – konturierte Sitzbank	■	△
– Einzelsitze, elektrisch verstellbar und beheizbar	○	■
Sonnenschutzrollo hinten	■	■
Multifunktionslenkrad – mit integrierten Tasten für die Bedienung von Audio- und Telefonsystem	■	■
Bordwerkzeug	■	■
Tripcomputer mit Doppelspeicher	■	■
Edelholzausstattung – Walnußwurzholz mit Intarsien aus Rosenholz	■	■
Warndreieck	■	■
Leder-/Holz-Lenkrad und Holz-Wählhebelknäuf	■	■

■ Serie ○ Option mit Aufpreis △ Option ohne Aufpreis □ Nicht lieferbar (○) Ausstattungsabhängige Option

(1) Lieferbar ab 1. Halbjahr 2000.

(2) Das integrierte Navigationssystem ist in allen europäischen Ländern verfügbar. Karten-CDs (DVD – Digital Versatile Disk) gibt es für Deutschland, Österreich/Schweiz/Italien, Belgien/Niederlande/Luxemburg, Frankreich und Großbritannien.

Hinweis: Einzelne Ausstattungsmerkmale können je nach Markt von diesen Angaben abweichen.

JAGUAR XK SERIE

Die hinreißend schönen Formen der XK Modelle bringen die Faszination Jaguar perfekt zum Ausdruck: brillante Technik, begeisternde Dynamik, klassisches Sportwagenkonzept mit Frontmotor und Heckantrieb. 4.0 Liter V8-Motoren aus Leichtmetall sorgen für markentypische Performance: 209 kW/284 PS beim XK8 mit Saugmotor, 267 kW/363 PS beim XKR mit Kompressor. Unvergleichlich: die spontane Reaktion aufs Gas, der satte Schub, die kultivierte Art der Kraftentfaltung bis in hohe Drehzahlbereiche hinein.

Alle XK Modelle sind mit dem ABS plus ausgerüstet. Das gesteigerte Regelpotential dieses neuen Antiblockiersystems wird auch für die elektronisch gesteuerten Traktions- und Stabilitätssysteme genutzt. Die Motorleistung wird in praktisch jeder Situation sicher auf die Straße gebracht.

Es macht unbeschreiblich viel Freude, das Motorpotential zu nutzen – so leicht lenkt der Wagen in Kurven ein, so sauber bleibt er beim Herausbeschleunigen auf Kurs, so sicher zeigt er beim Bremsen die Leistung, die man seit 1953 erwartet, als Jaguar die Konkurrenz in Le Mans mit Scheibenbremsen ausbremste.



Ovaler Kühlergrill in langer, tief heruntergezogener Motorhaube, schlanke Silhouette mit elegantem Schwung der hinteren Kotflügel – vieles erinnert an den legendären E-Type. Das Schönste ist aber sicher, daß zukunftsorientierte Technik hält, was die klassisch schöne Form verspricht: uneingeschränktes Fahrvergnügen.

Autobahn, Landstraße, Stadt – im XK8 und XKR machen lange wie kurze Strecken vor allem eins: Vergnügen. Leichtfüßig und sicher folgt der Wagen den Intentionen des Fahrers. Großen Anteil daran hat die präzise Zahnstangenlenkung mit variabler Übersetzung und geschwindigkeitsabhängig geregelter Servounterstützung (Servotronic II).



XK8 COUPÉ

Das XK8 Coupé zeigt es beispielhaft für alle XK Modelle: Die Ausstattung ist in Art und Umfang von der Auffassung bestimmt, daß Komfort wesentlich zum entspannten und damit sicheren Fahren beiträgt.

Die körpergerecht konturierten Sportsitze sind inklusive der Lendenwirbelstützen stufenlos elektrisch einstellbar, der Fahrersitz auch in der Höhe. Das vertikal und axial verstellbare Lenkrad erleichtert es zusätzlich, eine entspannte, ergonomisch perfekte Sitzposition einzunehmen. Bei der Klimaautomatik genügt es, die gewünschte Temperatur einzustellen, alles andere regelt sich von selbst. Auch das Audiosystem mit RDS-Radio, Tapedeck, CD-Player mit 6fach-Wechsler und sechs Lautsprechern erfüllt hohe Ansprüche – nur noch zu steigern durch das optionale Premium-Klangsystem mit digitalem Soundprozessor.

Darüber hinaus stehen für alle XK Modelle leistungsstarke Informations- und Kommunikationssysteme als Option zur Verfügung. Zum einen das voll integrierte Navigationssystem, das auf den Meter genau zum Ziel führt. Zum anderen das mit dem Audiosystem vernetzte Telefonsystem mit Freisprecheinrichtung und separatem Handy – Sicherheit und Unabhängigkeit zugleich.

26



XK8 CABRIOLET

Über die faszinierende Ausstrahlung des XK Cabriolets muß man nicht viele Worte machen, die Bilder sprechen für sich. Schönes und Interessantes zu sagen, gibt es dennoch mehr als genug. Zum Beispiel, daß dieses Cabriolet auch mit geschlossenem Verdeck eine ausgesprochen elegante Figur macht.

Mittel zum schönen Zweck ist ein formgebender Dachrahmen von Karmann aus Aluminiumprofilen mit speziellen Stahlverstärkungen. Darüber spannt sich das Verdeck so linientreu, wie es der Designentwurf vorgesehen hat. Wie von Jaguar nicht anders zu erwarten, handelt es sich um eine mehrlagig aufgebaute, dick gefütterte Ausführung. Die sorgfältig imprägnierte Außenhaut besteht aus extrem witterungsbeständigem Material.

Zum Öffnen und Schließen des Verdecks ist nicht mehr als ein Knopfdruck erforderlich, die Verriegelung des Verdecks am Rahmen der Windschutzscheibe wird vom elektrohydraulischen System automatisch aktiviert. Man muß im übrigen nicht einmal anhalten – bis zu einer Geschwindigkeit von 16 km/h kann das Verdeck auch während der Fahrt geöffnet bzw. geschlossen werden.



XKR COUPÉ

Der Maschengittergrill klassischer Sportwagen und die Entlüftungsschlitze auf der Motorhaube sind Kennzeichen, die ausschließlich den XKR Modellen mit Kompressormotor reserviert sind.

Das Aggregat entwickelt schon bei 3600 Upm ein maximales Drehmoment von 505 Nm, ein gutes Drittel mehr als der Saugmotor – Schubkraft, die das XKR Coupé in 5,4 Sekunden von 0 auf 100 km/h beschleunigt. Die Ausnahmestellung der XKR Modelle wird durch eine umfassende Serienausstattung weiter betont. Das CATS-Fahrwerk (Computer Active Technology Suspension) und 8 x 18 Zoll große Leichtmetallfelgen im Double Five Design sind so selbstverständlich wie das Lederinterieur und die automatische Geschwindigkeitsregelung.

Exklusiv für die XKR Modelle steht eine neue attraktive Option zur Verfügung: ACC, Adaptive Cruise Control. Das System fügt der automatischen Geschwindigkeitsregelung eine weitere komfortbetonte Komponente hinzu: ACC sorgt dafür, daß der Abstand zu einem in derselben Fahrspur vorausfahrenden Fahrzeug einen vorher eingestellten Wert nicht unterschreitet.



XKR CABRIOLET

Für das XKR Cabriolet stehen wie für alle anderen Modelle zwei unterschiedliche, aber gleichermaßen attraktive Ausstattungslinien zur Wahl. Neben der serienmäßigen Ausführung „Sport“ ist die Variante „Classic“ als Option erhältlich.

Das Sport-Interieur: Sitze mit in Leder eingefassten Stoffpolstern. Sitzflächen und Lehnen mit horizontalen Steppnähten. Schwarze Teppiche. Armaturentafeloberseite, Türverkleidungen, Lederlenkrad und Wählhebelknopf in Charcoal. Vogelaugenhorn-Paneele in Smoke Grey.

Das Classic-Interieur: Sitze in Ganzlederausstattung. Sitzflächen und Lehnen mit vertikalen Steppnähten. Höhenverstellbarer Beifahrersitz. Schwarze Teppiche. Armaturentafeloberseite, Türverkleidungen in Charcoal. Holz-/Lederlenkrad. Vogelaugenhorn-Paneele in Smoke Grey.

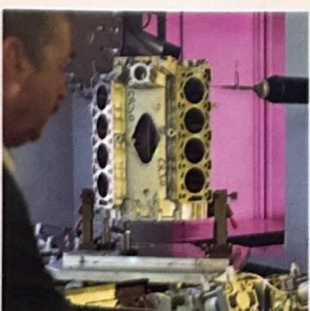
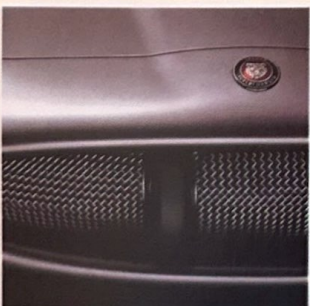
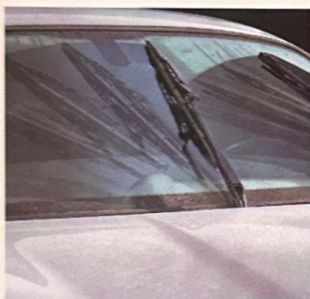
So sehr sich beide Ausstattungslinien auch unterscheiden, so groß ist die Übereinstimmung in der tadellosen, ja liebevollen Verarbeitung, denn nach wie vor wird das Interieur mit Edelmetall und Connolly Leder von den geschickten Händen erfahrener Coachworker besorgt.



TECHNISCHE DATEN	XK8		XKR	
Max. Drehmoment (EEC) @ Upm	209 (284) @ 6100		267 (363) @ 6150	
Max. Drehmoment (EEC) @ Upm	375 @ 4250		505 @ 3600	
Getriebe	5-Gang-Automatik		5-Gang-Automatik	
Höchstgeschwindigkeit	250 (abgeregelt)		250 (abgeregelt)	
	Coupé	Cabriolet	Coupé	Cabriolet
Beschleunigung (0-100 km/h in sec)	6,7	7,0	5,4	5,6
KRAFTSTOFFVERBRAUCH				
städtisch (l/100 km)	17,4	17,7	17,5	17,7
außerstädtisch (l/100 km)	8,7	8,4	9,2	9,5
Durchschnitt (l/100 km)	11,9	11,8	12,2	12,5



Selbst die ohnehin schon hohe Exklusivität der XK Sportwagen lässt sich noch weiter steigern. Zusätzlich zu so attraktiven Wahlmöglichkeiten wie XK8 oder XKR, Coupé oder Cabriolet, Classic oder Sport Interieur bietet Jaguar unter anderem exklusiv für den XKR die Adaptive Cruise Control (ACC), die den Komfort der automatischen Geschwindigkeitsregelung nochmals steigert.



SERIEN- UND SONDERAUSSTATTUNGEN

XK8 XKR

Technik		XK8	XKR
Fahrer- und Beifahrer-Airbag und Gurtstraffersystem		■	■
4 innenbelüftete Scheibenbremsen mit Servounterstützung und 4-Kanal-ABS		■	■
CATS-Fahrwerk	- Computer Active Technology System, elektronisch gesteuerte adaptive Dämpfereinstellung einschließlich 18" Felgen und sportlich abgestimmter Lenkung	○	■
Automatische Geschwindigkeitsregelung, integriert im Lenkrad		○	■
ACC, Adaptive Cruise Control		□	○
Automatik-Wählhebel mit Sicherheitssperre		■	■
Lenkung mit variabler Übersetzung und geschwindigkeitsabhängig geregelter Servounterstützung (Servotronic II)		■	■
Reserverad	- platzsparendes Notrad	■	■
	- vollwertiges Ersatzrad (nicht bei 18" Felgen)	○	□
Edelstahl-Katalysatorsystem		■	■
Stabilitätskontrolle ASC		■	■
Traktionskontrolle TC		■	■
Elektronisch gesteuerte 5-Gang-Automatik mit Komfort- und Sportprogramm		■	■
Räder/Reifen	- Leichtmetall 8" x 17" Lamina Design, 245/50 ZR17	■	□
	- Leichtmetall 8" x 18" 7 Flute Design, 245/45 ZR18 vorn		
	- Leichtmetall 9" x 18" 7 Flute Design, 255/45 ZR18 hinten	○	□
	- Leichtmetall 8" x 18" Double 5 Design, 245/45 ZR18 vorn		
	- Leichtmetall 9" x 18" Double 5 Design, 255/45 ZR18 hinten	□	■
Ausstattung außen			
Sensorgesteuertes Fahrlichtsystem (schaltet bei Dämmerung Scheinwerfer und Rücklichter automatisch ein)		■	■
Zentralverriegelung mit Funkfernbedienung, vollelektronische Wegfahrsperrung, Diebstahlwarnanlage, Glasbruchsensor und Neigungssensor		■	■
Außenspiegel	- elektrisch einstellbar und beheizbar, manuell einklappbar	■	□
	- Fahrerpaket: Außenspiegel elektrisch einstellbar und beheizbar, elektrisch einklappbar, Regensensor für Scheibenwischer	○	■
Nebelscheinwerfer		■	■
Halogen-Projektionsscheinwerfer mit automatischer Leuchtwertenregulierung		■	■
Teleskop-Scheinwerferreinigungsanlage		○	■
Beheizbare Frontscheibe mit Zeitschaltung (inklusive Regensensor für Scheibenwischer)		○	○
Beheizbare Heckscheibe mit Zeitschaltung		■	■
Hochgesetzte dritte Bremsleuchte		■	■
Metallic/Micatallic Lackierung		△	△
Park Distance Control (1)		○	○
Scheibenwischer mit Regensensor		○	■
Scheibenwischer mit zwei Geschwindigkeitsstufen und variabel einstellbarem Intervallprogramm		■	■
Ausstattung innen			
Sport/Stoffpolster		■	□
Mit Leder eingefasste hochwertige Stoffpolster • Sitzflächen und Lehnen mit horizontalen Charcoal-Steppnähten • schwarze Teppiche • Armaturentafeloberseite, Türverkleidungen, Lederlenkrad und Wählhebelknauf in Charcoal • Vogelaugenhorn-Panele in Smoke Grey			
Sport/Lederpolster		○	■
Hochwertiges Leder • Sitzflächen und Lehnen mit horizontalen Charcoal-Steppnähten • Beifahrersitz höhenverstellbar • schwarze Teppiche • Armaturentafeloberseite, Türverkleidungen, Lederlenkrad und Wählhebelknauf in Charcoal • Vogelaugenhorn-Panele in Smoke Grey			
Lederlenkrad und Wählhebelknauf in Charcoal		■	□
Holz-/Leder-Lenkrad und Wählhebelknauf in Charcoal		○	■
Classic/Lederpolster		○	△
Hochwertiges Leder • Sitzflächen und Lehnen mit vertikalen Steppnähten • Beifahrersitz höhenverstellbar • Armaturentafeloberseite, Türoberkanten, Holz-/Leder-Lenkrad, Wählhebelknauf und Teppiche farblich abgestimmt			
Jaguar Audio System	- RDS-Radio mit Tapedeck, integrierte Telefontastatur, 8 Lautsprecher	■	■
	- CD-Player mit 6fach-Wechsler	■	■
- Premium-Klangsystem mit Verstärker, DSP (Digitaler Sound Prozessor), 9 Lautsprecher (Coupé) 10 Lautsprecher (Cabriolet)		○	○
Klimaautomatik		■	■
Winterpaket	- Sitzheizung vorn, beheizbare Frontscheibe, Regensensor für Scheibenwischer, Scheinwerferreinigungsanlage (nur XK8)	○	○
	- Elektrische Fensterheber mit Schnellöffnung vorn	■	■
Elektrische Fensterheber hinten (nur Cabriolet)		■	■
Innenrückspiegel automatisch abblendend		■	■
Cupholder vorn		○	○
Vordersitze	- elektrisch verstellbar	■	■
	- Fahrersitz: Längsverstellung, Lehnenverstellung, Höhenverstellung, einstellbare Lordosenstütze	■	■
	- Beifahrersitz: Längsverstellung, Lehnenverstellung, Höhenverstellung (XKR), einstellbare Lordosenstütze	■	■
	- Sitzheizung	○	○
Voll integriertes Telefonsystem		○	○
Ivory Leder (nur bei Wahl einer der beiden Lederausstattungen)		(○)	(○)
Memory-Paket	- 2 speicherbare Positionen für Fahrersitz, Lenkrad und Außenspiegel, elektrische Lenkradverstellung (vertikal und axial)	○	○
	- Integriertes Navigationssystem (2)	○	○
Lenkradverstellung - manuell (vertikal und axial)		■	■
Multifunktionslenkrad - mit integrierten Tasten für die Bedienung von Audio- und Telefonsystem		■	■
Tripcomputer mit Doppelspeicher		■	■
Warndreieck		■	■

■ Serie ○ Option mit Aufpreis △ Option ohne Aufpreis □ Nicht lieferbar (○) Ausstattungsabhängige Option

(1) Lieferbar ab 1. Halbjahr 2000.

(2) Das integrierte Navigationssystem ist in allen europäischen Ländern verfügbar. Karten-CDs (DVD - Digital Versatile Disk) gibt es für Deutschland, Österreich/Schweiz/Italien, Belgien/Niederlande/Luxemburg, Frankreich und Großbritannien.

Hinweis: Einzelne Ausstattungsmerkmale können je nach Markt von diesen Angaben abweichen.

FORTSCHRITT MIT SYSTEM

Eine neue, für den Jaguar XKR als Option verfügbare adaptive Geschwindigkeitsregelung macht Langstreckenfahrten jetzt noch komfortabler:

ACC – Adaptive Cruise Control

Das System nutzt die für alle Jaguar Modelle erhältliche automatische Geschwindigkeitsregelung, bietet jedoch über deren bewährte Funktionen hinaus eine ursprünglich für Flugzeuge entwickelte Technologie zur Abstandsregulierung: Mikrowellen-Radarsensoren. Sobald beispielsweise dieses im Jaguar XKR installierte System registriert, daß ein in derselben Spur vorausfahrendes Fahrzeug bremst und dadurch den Sicherheitsabstand verringert, wird blitzschnell das elektronische Motor- und Bremsmanagement aktiviert: Der XKR nimmt automatisch Gas weg und bremst gegebenenfalls zusätzlich. Sollte eine noch stärkere Verzögerung erforderlich sein, signalisiert das System dem Fahrer, selbst einzugreifen und zu bremsen. Sobald der Sicherheitsabstand wieder der anfangs gewählten Reisegeschwindigkeit angepaßt ist, übernimmt die Geschwindigkeitsregelung die Kontrolle.

32



Integriertes Navigationssystem

Das für alle Jaguar als Option erhältliche Navigationssystem mit speicherstarkem DVD-Laufwerk (Digital Versatile Disc) nutzt GPS-Signale (Global Positioning System). Das System kann wahlweise auf die kürzeste Fahrstrecke oder die kürzeste Fahrzeit programmiert werden. Nach Eingabe von Ort, Straße und Hausnummer führen Richtungspfeile auf dem Monitor und gesprochene Hinweise bis auf den Meter genau ans Ziel. Der Wechsel von der Übersichtskarte zum Kartenausschnitt bis hin zu detaillierten Hinweisen erfolgt automatisch.

Das Navigationssystem ist flexibel. Entscheidet der Fahrer sich zum Beispiel unterwegs für einen Abstecher, führt ihn das System danach wieder direkt auf die Strecke zum ursprünglich gewählten Ziel zurück.

Integriertes Telefonsystem

Die voll ins elektronische Fahrzeugsystem integrierte Anlage ist mit dem Audiosystem vernetzt und bietet damit beides: Sicherheit und Unabhängigkeit. Der Fahrer kann unterwegs den sicheren Freisprechmodus nutzen, die Passagiere das Handy. Telefongespräche, die über das Fahrzeugsystem begonnen wurden, lassen sich ohne die kleinste Unterbrechung mit dem Handy außerhalb des Wagens fortführen – und umgekehrt. Für schnellen Verbindungsaufbau sind Nummernspeicher und Wahlwiederholung verfügbar. Die Bedienung erfolgt wahlweise über die Radiotastatur, das Multifunktionslenkrad oder das kompakte Handy.

Neueste Digitaltechnologie bürgt für größtmögliche Sicherheit gegen Abhören und Mißbrauch der Telefonnummer.



JAGUAR ROYAL SERVICE

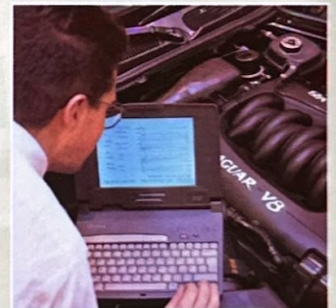
Das Vergnügen, einen Jaguar oder Daimler zu fahren, ist noch attraktiver geworden. Ab Modelljahr 2000 erweitert Jaguar innerhalb Deutschlands mit dem neuen Royal Service die bisher schon sehr weitreichenden Kundendienstleistungen um eine neue, einzigartige Komponente:

3 Jahre Fullservice ohne Berechnung. Das heißt, für Inspektionen und Wartungsdienste alle 16.000 km oder einmal jährlich entstehen 3 Jahre bzw. 100.000 km lang keine zusätzlichen Kosten. Die Leistungen im Überblick:

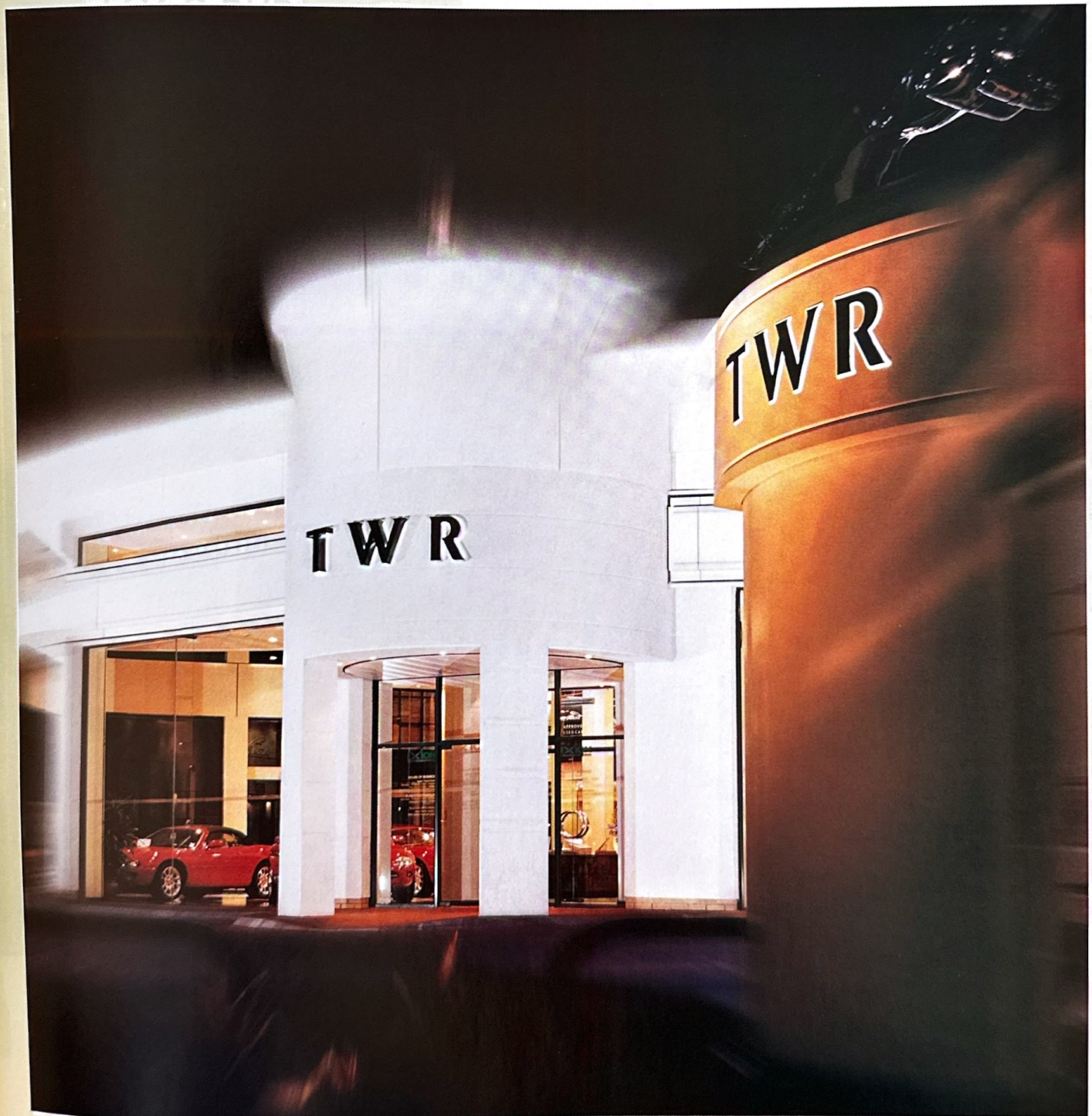
- 3 Jahre bzw. bis 100.000 km Garantie auf alle Teile
- 3 Jahre Inspektion und Wartung innerhalb Deutschlands ohne Rechnung
- 3 Jahre Garantie auf Lack und gegen Oberflächenkorrosion ohne Kilometerbegrenzung
- 6 Jahre Garantie gegen Durchrostungen ohne Kilometerbegrenzung
- 3 Jahre Jaguar Europa-Service rund um die Uhr

Hinzu kommen die Privilegien des Jaguar Owners Club, das Angebot einer Jaguar Eurocard sowie individuelle Angebote der Jaguar Partner: Hol- und Bringdienst, Leihwagenservice und Wagenpflegeservice.

34



Die Kundendienstqualität entspricht dem hohen technischen Niveau der Marken. In den Jaguar und Daimler Wartungszentren arbeiten qualifizierte Fachkräfte, unterstützt von moderner Technik wie elektronischer Motordiagnose mit Datenausdruck. Die Qualität der Inspektions-, Karosserie- und Lackierarbeiten erfüllt hohe Ansprüche, genauso wie die schnelle Ersatzteilversorgung.



ACCESSOIRES

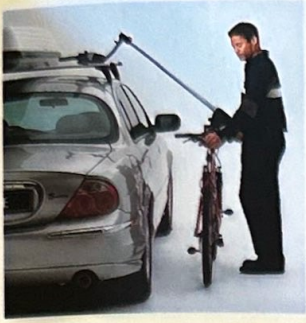
Auch das Zubehörangebot zeigt, wie individuell Jaguar auf Kundenwünsche eingeht. Es handelt sich ausnahmslos um vom Werk geprüfte erstklassige Qualität, die selbstverständlich auch die Erfüllung eventueller gesetzgeberischer Vorschriften einschließt und gleichzeitig gewährleistet, daß selbst das kleinste Teil zum Stil eines Jaguar bzw. Daimler paßt.

Maßgefertigte Koffersets gehören zu diesem Angebot, ganz besondere Leichtmetallfelgen, Baby- und Kindersitze verschiedener Größen, ein vielseitig nutzbares Dachträgersystem für Fahrräder, Surfbretter und Skier, Anhängerkupplungen mit abnehmbarem Kugelkopf. Verständlicherweise wird nicht jeder alles brauchen, aber es ist für alle Fälle da.

Darüber hinaus wird es jedem Jaguar und Daimler Berater ein Vergnügen sein, weitere ganz individuelle Vorschläge für eine an Ihren Wünschen orientierte Ausstattung zu machen.

36







BY APPOINTMENT TO
HER MAJESTY QUEEN ELIZABETH II
MANUFACTURERS OF DAIMLER AND JAGUAR CARS
JAGUAR CARS LIMITED COVENTRY



BY APPOINTMENT TO
HER MAJESTY QUEEN ELIZABETH
THE QUEEN MOTHER
MANUFACTURERS OF DAIMLER AND JAGUAR CARS
JAGUAR CARS LIMITED COVENTRY



BY APPOINTMENT TO
HIS ROYAL HIGHNESS THE PRINCE OF WALES
MANUFACTURERS OF DAIMLER AND JAGUAR CARS
JAGUAR CARS LIMITED COVENTRY

Wichtiger Hinweis

Jaguar ist ein eingetragenes Warenzeichen der Jaguar Cars Ltd.
Jaguar Automobile werden ständig weiterentwickelt und verbessert. Der aktuelle Stand der Ausstattung geht aus der jeweils gültigen Preisliste hervor. Die in diesem Katalog gemachten Technik-, Leistungs- und Ausstattungsangaben entsprechen dem Stand bei Drucklegung im Juli 1999. Änderungen von Konstruktion, Ausstattungen und Lieferumfang sowie Druckfehler sind vorbehalten. Die abgebildeten Modelle zeigen zum Teil Ausstattungen, die als Sonderausstattungen erhältlich sind. Für die persönliche Beratung steht Ihnen jeder Jaguar Vertragshändler gern mit detaillierten Informationen zur Verfügung.



Jaguar Cars Limited Browns Lane Allesley Coventry CV5 9DR England